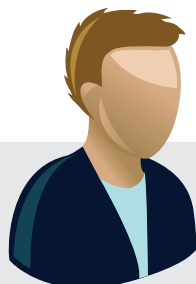


# Den kontantløse kantine

## - med simple processer



**5. Kantinepersonale**  
Kantinepersonalet kan fokusere på madlavning og service. Fra serveren kan kantinelederen trække rapporter til gavn for kantinedriften, vareforbrug og beholdninger.



**1. Medarbejderen**  
I kantine eller personalerestauranten slipper medarbejdere for at bruge kontanter, hvilket er lettere for alle og mere hygiejnisk.



**2. Medarbejderkort**  
Medarbejderne udstyres med købekort. Kortløsningen sammensættes efter ønske, enten baseret på løntræk eller ved at indsætte penge ind på de enkelte kort (konto), f.eks. via Internettet.



**4. Back Office software**  
Alle informationer om medarbejdernes køb konsolideres på en server, således at det er enkelt at afslutte dagen uden optælling af kontantkasse.

**3. Kasseterminal**  
Kasseterminalen i kantine eller personalerestaurant er udstyret med kortlæser, der registrerer og opsamler informationer om medarbejdernes køb.



**7. Lønkørsel**  
Lønadministrationen trækker køb i kantine i medarbejderens løn. Købene overføres til kantinekonto.



**6. Samkøring af data**  
Lister med kortnumre og køb samkøres med lister fra lønadministrationen om medarbejdernumre for at opretholde sikkerheden omkring persondata.

**8. Medarbejderen**  
På medarbejdernes lønsedler vil kantinekøbet fremgå tydeligt.

