

Beskrivelse af EPOS Office

1. Generel beskrivelse

EPOS Office er et standard PC program der er specielt udviklet til administration af et eller flere kasseterminaler el. kasseterminalnetværk.

Programmet installeres på en PC der via modem el. Ethernet opkobling kommunikerer med de enkelte kasseterminaler. Programmet giver mulighed for såvel at sende (oprettelse og vedligeholdelse af data) som at hente (indsamling og datakonsolidering) data i de opkoblede kasseterminaler.

De indsamlede data konsolideres og kan eksporteres til forskellige MS Office programmer el. sendes som E-mail til en el. flere modtagere. Programmet er også i stand til at levere data til et økonomisystem.

EPOS Office kan udvides med et lagermodul der giver mulighed lagerstyring. Lagerstyring kræver at varetilgangen registreres centralt (i EPOS Office).

EPOS Office programmet kan maksimalt understøtte 20 - 25 afdelinger/kantiner. Såfremt der skal understøttes flere kantiner er det nødvendigt at gøre dette fra en separat PC med en extra kopi af programmet installeret.

Programmet er modulopbygget og består af følgende primære moduler:

Startskærm/browser

Dette modul har en lignende funktionalitet som MS Outlook (og er i øvrigt fuldt integreret med dette program), dvs. det kan bruges som kalender (herunder huske brugeren på faste opgaver, terminer mm), sende mails/bestillinger, give adgang til internettet, lave kartotek over kontaktpersoner el. leverandører

Startskærbilledet/browseren ser ud som følger:



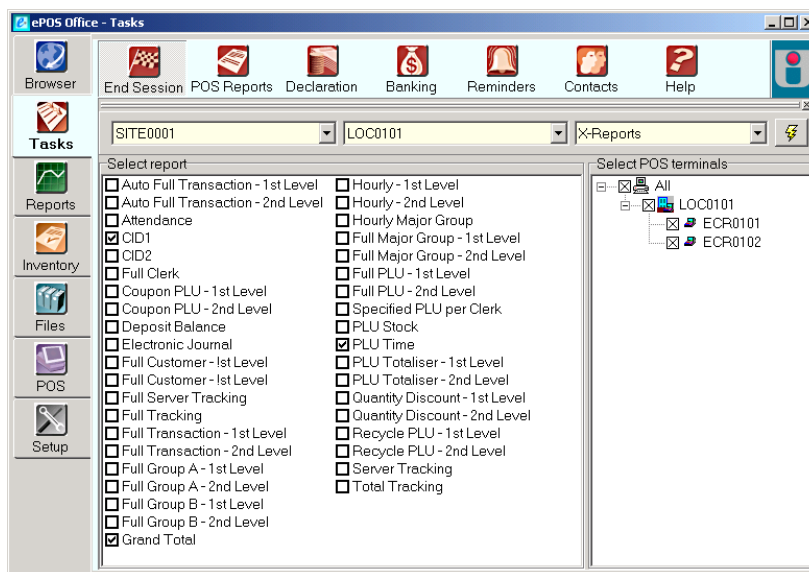
Rapporter der løbende tages af systemet kan sendes til dette skærbillede og det er også muligt at sende "huskesedler/ opgaver" til dette skærbillede. Når EPOS Office programmet startes kommer man automatisk ind i dette modul.

Opgaver

Opgaver modulet giver brugeren mulighed for at iværksætte en række opgaver herunder:

- Indhente data fra kasseterminalerne (ad hoc)
- Lave plan for automatisk aflæsning af kasseterminalerne
- Journal over kommunikation med kasseterminalerne
- Indhente, konsolidere, udskrive el. sende forskellige salgs- el. lager rapporter, herunder:
 - PLU rapport på alle vare nr. per dag/uge/måned/periode efter ønske
 - PLU rapport på alle vare grp. per dag/uge/måned/periode efter ønske
 - PLU rapport på alle hoved grp. per dag/uge/måned/periode efter ønske
 - Antal ekspeditioner per dag/uge/måned
 - Antal ekspeditioner per per time
 - Timerapport på hovedgrupper
 - Omsætningsrapport kontantsalg/dankort/debet/kassedifferencer (kasseopgørelse)
- Lave kasseafstemninger
- Definere opgaver/ huskesedler til brugeren (disse dukker på det valgte tidspunkt op på startskærmen)

"Opgaver" skærbilledet ser ud som følger:



I ovenstående skærbillede kan man udvælge de rapporter der automatisk bliver indhentet på lokation 0101.

Rapporter modulet

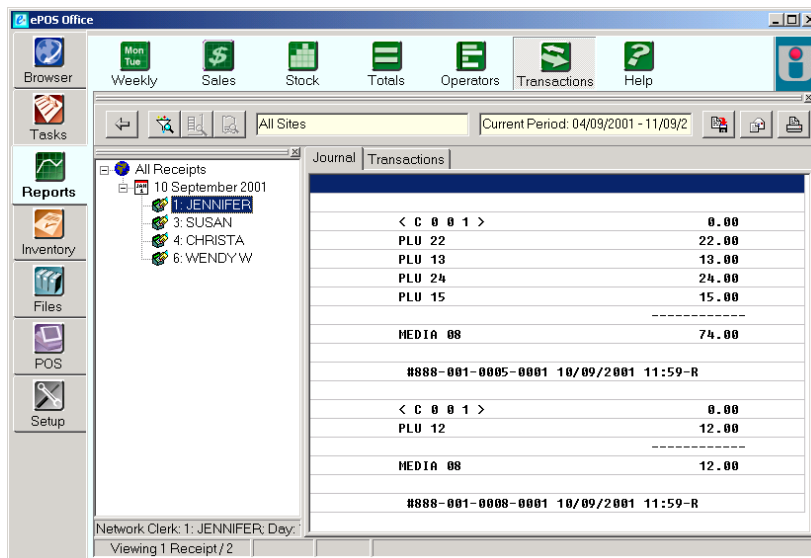
Dette modul giver brugeren mulighed for at lave forskellige rapporter/analyser på salg el. lager, herunder:

- Salg per vare, varegruppe el. hovedgruppe
- Salg per kantine, grupper af kantiner el. alle kantiner
- Brutto DB per vare, varegruppe el. hovedgruppe*
- Brutto DB grupper af kantiner el. alle kantiner*
- Lager per vare, varegruppe el. hovedgruppe**
- Lager per kantine, grupper af kantiner el. alle kantiner**
- Salgsinformationer per ekspedient

* Dette kræver at der er lagt indkøbspriser ind i systemet

** Dette kræver at der er lagt primolager og varekøb ind i systemet

”Rapporter” skærbilledet ser ud som følger



I ovenstående skærbillede kan man udskrive de enkelte kassebon'er fra en bestemt kasseterminal på en bestemt dato.

Lager modulet

Dette modul giver brugeren mulighed for at lave en række forskellige opgaver i relation til lagerstyring, herunder:

- Lave/afgive ordrer
- Indgive ordremodtagelse
- Håndtere returvarer
- Lave lageroptællinger
- Lave periodeafslutning
- Lave lager revision (herunder følge varestrømme mv.)

"Filer" modulet

Dette modul giver brugeren mulighed for at oprette og vedligeholde alle informationer vedr. produkter, varegrupper, hovedgrupper og leverandører. Dette modul er specielt relevant for brugere der ønsker at gøre intensiv brug af programmet lagerstyringsfaciliteter.

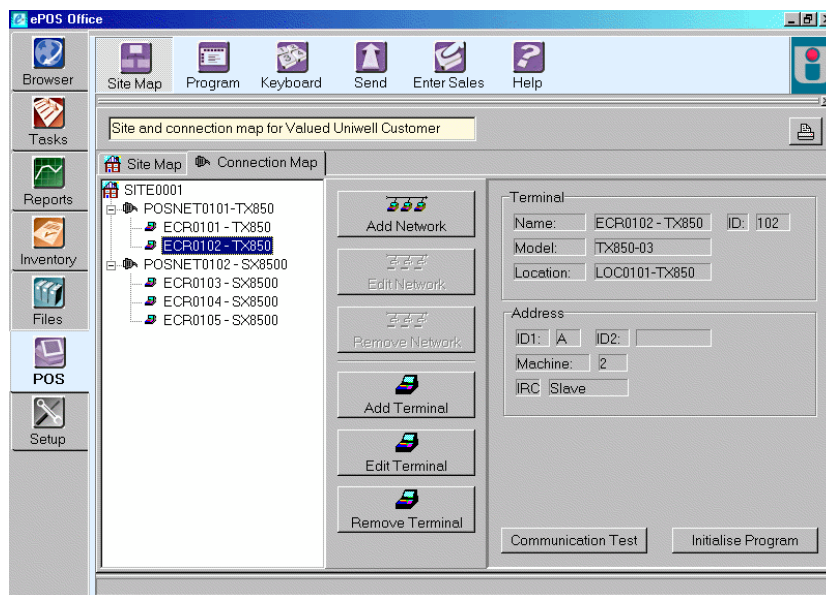
"POS" modulet

Dette modulet giver brugeren mulighed for at oprette og vedligeholde alle data og programmer på de tilknyttede kasseterminaler.

Modulet giver således mulighed for:

- At lave en oversigt over de tilknyttede kantiner/kasseterminalsystemer
- At oprette nye kantiner el. kasseterminaler
- At kunne se hvilke data der er lagret i de enkelte kasseterminaler, herunder varer/PLU'er, vare grupper, hovedgrupper, priser, ekspedienter, rabatter, etc.
- At kunne se og ændre keyboard/skærmopbygning for de enkelte kasseterminaler.
- At kunne teste kommunikationen med den enkelte kantine/kasseterminal

”POS” skærbilledet ser ud som følger:



I ovenstående skærbillede kan man se hvilke terminaler der er tilsluttet på en bestemt lokation, nedenfor vises hvilke varer/PLU'er er lagt ind på en bestemt maskine.

