

ELYX

Back Office Program til PI Touch terminaler

ELYX programmet er specielt udviklet til administration af et eller flere PI kasseterminaler. Pc'en (med back Office programmet installeret) vil typisk kommunikere med de enkelte Kasseterminaler ved hjælp af Internettet.

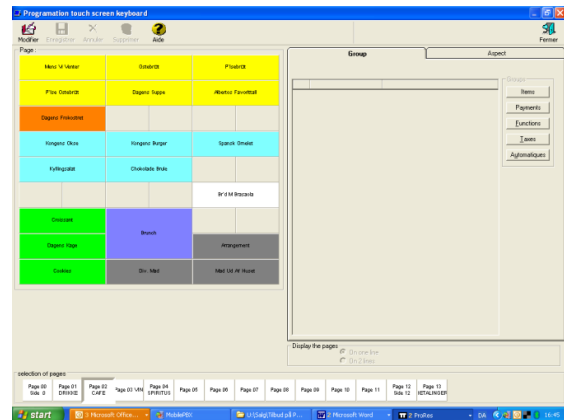
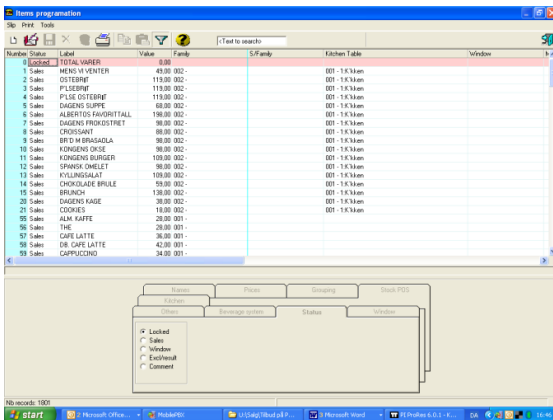
Systemet giver mulighed for både at hente og sende data til de enkelte kasseterminaler.

Back Office programmet giver derved mulighed for centralt at oprette og vedligeholde varer, priser, rabat satser, skærm layout, menuer, tjener nøgler mm. Herved sikres at ændringer omgående kommunikerer til alle PI terminaler i netværket. Det vil også være muligt automatisk at aflæse og nulstille kasseterminaler på bestemte tidspunkter/dage.

Back Office programmet giver endvidere mulighed for at indsamle og konsolidere data fra alle kasseterminalerne i netværket. Disse data kan analyseres ved hjælp af systemets standard rapporter.

Systemets funktionalitet kan udvides med et debitormodul, der bl.a. gør det muligt at overføre data til et lønsystem, eller med et lagermodul.

ELYX er specielt velegnet til administration af PI terminaler der anvendes af caféer, restauranter, Fast Food og barer.



Back Office systemet gør det muligt hurtigt at opdatere alle PI Touch Home terminaler i et netværk, ændre skærmlayout el. aflæse og nulstille kasseterminalerne.